

# NIEUWSBRIEF



Stichting Natuur- & MilieuPlatform Ermelo

December 2012, jaargang 8, nr. 4

## Van het bestuur

De eerste cursus 'sterrenkunde voor kinderen' zit er al weer op. In zes avonden hebben Kees Witteveen en Gert Schuurman elf kinderen bewust gemaakt van verschijnselen aan het firmament en ver daarachter. Onderwerpen als zwarte gaten, supernova's, ruimtevluichten naar Mars spreken tot de verbeelding van kinderen. Ze komen vaak met dat soort vragen naar de cursus. Gezien het enthousiasme heeft de cursus aan hun verwachtingen voldaan. Misschien dat er begin volgend jaar een nieuw cursusblokje van start gaat. Regelmatig zijn er kijkavonden op de Groevenbeekse Heide. Als het ernaar uitziet dat het bewolkt is wordt er uitgeweken naar De Witte Heide om aldaar over de hemelverschijnselen van gedachten te wisselen.

De open dag in De Witte Heide, met als thema 'duurzaamheid en paddenstoelen' werd druk bezocht. Velen spraken hun bewondering uit over de prachtige opnamen van paddenstoelen van Hans Pieters. In de gang hingen foto's en een doorlopende powerpoint toonde wel meer dan dertig opnames.

In zaal ELVA was informatie betreffende duurzaamheid te krijgen. Leden van het NMP konden velen adviseren.

De Nacht van de Nacht, 27 oktober, was een succes. Zeker 300 mensen bezochten de manifestatie. De samenwerking tussen de vijf organisaties, Stichting Schapedrift, Astra Alteria, KNNV-NWVeluwe, Stichting NMB-Putten en Stichting NMP Ermelo liep zoals gewenst. Alle groeperingen hebben de intentie om het volgend jaar weer gezamenlijk te organiseren.

Dinsdag 2 januari staat het NMP met een stand bij de nieuwjaarsreceptie van de gemeente Ermelo in het gemeentehuis. Het thema is duurzaamheid.

**We wensen u goede feestdagen en een goed 2013 met een grote (bio)diversiteit toe.**

Een greep uit de agenda:

- ◆ 2 januari **Nieuwjaarsreceptie gemeente**
- ◆ 19 januari **Open Huis NMP**
- ◆ 11 februari **Cursus Duurzaamheid** 1e avond

**NMP thuisbasis: De Witte Heide, Kerklaan 5a Ermelo**

## Zaterdag 19 januari 2013 is er een nieuwjaarsbijeenkomst voor donateurs en belangstellenden in De Witte Heide.

Zaal ELVA: inloop sterren en planeten  
demonstratie Tellurium e.d.

Zaal ATO: doorlopende powerpointpresentatie  
(winter)landschappen in Ermelo

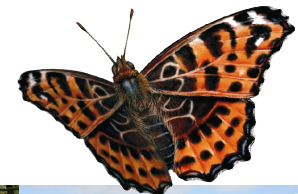
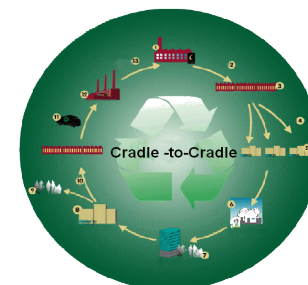
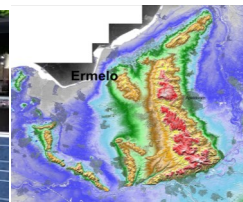
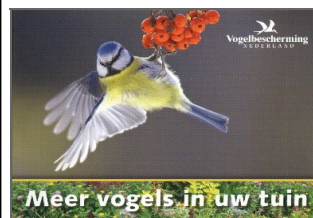
Zaal Animo: inloop 'duurzaamheid'  
zonnepanelen, energiebesparing e.d.

Tijd: 11.00 tot 16.00 uur. Toegang gratis.

**U bent van harte welkom!**

## Waarom staan deze afbeeldingen hier ?

Lees de achterzijde van dit blad  
en meld u aan.



De Stichting Natuur- en MilieuPlatform Ermelo krijgt regelmatig vragen van inwoners van Ermelo en omstreken over meer milieuvriendelijke omgang met onze leefomgeving en over meer duurzaamheid, zoals besparing van energie en afval, opwekking van energie, met het accent op eigen woning en tuin.

Het NMP biedt daarom een cursus duurzaamheid aan.

Het cursusprogramma omvat zes cursusavonden en drie excursies.

Elke avond staat in het teken van een bepaald aandachtsgebied.



Doelstelling:

Het doel van de cursus is om deelnemers in staat te stellen om een eigen milieuplan, in de vorm van een soort programmaatje 'Hoe verminder ik mijn mondiale voetafdruk?' te maken. Daarnaast is er bewustwording van veranderingen in de natuur in eigen omgeving.

## Eerste avond: Maandag 11 februari

Kennismaking, cursusopzet e.d.

Uitleg: Mondiale voetstap, energiemeters, energiekartaar.



## Tweede avond: Maandag 25 februari

De invloed van de mens op het Ermelose landschap door de eeuwen heen.

Aandacht voor de invloed van klimaatsverandering, menselijk handelen en de gevolgen daarvan voor natuur en landschap. Begrippen als biodiversiteit, soortenmigratie e.d. komen aan bod.

## Derde avond: Maandag 11 maart

Eigen tuin. Mogelijkheden om een tuin in te richten gelet op inheemse flora en fauna. Methoden van bestrijding van niet gewenste planten en dieren op die plaats. Vogel, bij- en vlindervriendelijke tuinen. Moestuin, composteren.

## Vierde avond: Maandag 25 maart

Toenemende vraag naar energie. Verbruik fossiele brandstoffen. Mogelijkheden van opwekken van duurzame energie in eigen woning en toelevering van duurzame energie naar de woning. Energieverbruik in eigen woning. Energiebesparing. Gedrag en energieverbruik.

## Vijfde avond: Maandag 8 april

'Afval' vermijden of hergebruiken? Cradle to cradle. Welke factoren hebben invloed om tot een bepaalde productkeuze te komen? Repareren. Begrippen als upcycling, recycling en downcycling komen aan bod.

Gedachte: De natuur kent geen afval.

## Zesde avond: Maandag 22 april

Duurzaam vervoer.

Het berekenen van een eigen voetafdruk.

Het maken van een energieplan in en om de woning.

Fairtrade, biologische producten



Stichting Natuur- & MilieuPlatform Ermelo

Contactgegevens:

Gert Schuurman

Zwaluwstraat 47

3853 CB Ermelo

Tel.: 0341 55 41 26

Website: [www.nmpermelo.nl](http://www.nmpermelo.nl)

E-mail: [info@nmpermelo.nl](mailto:info@nmpermelo.nl)

Bankrek.: 39 77 56 402



**Excursie:** (data nog te bepalen)

Landschappen

Tuinen

Energiebesparing



**Wilt u meedoen ?**

Meer info: zie website [www.nmpermelo.nl](http://www.nmpermelo.nl)  
tijd: 19.30 - 21.30 uur incl. koffie-/theepauze  
maximaal: 12 personen

kosten: totaal voor de gehele cursus € 30,—

aanmelden: [info@nmpermelo.nl](mailto:info@nmpermelo.nl) of tel. 554126 voor 1-2-2013

cursuslocatie: De Witte Heide, Kerklaan 5a (zij-ingang) Ermelo

Deze cursus is mede mogelijk gemaakt door een financiële bijdrage uit het Rabobank Randmeren StimuleringsFonds.



**Rabobank**