

NIEUWSBRIEF



Stichting Natuur- & MilieuPlatform Ermelo

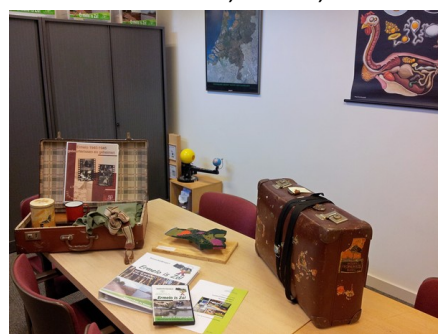
augustus 2012, jaargang 8, nr. 2

Van het bestuur

Dit is een speciale Nieuwsbrief van de Stichting NMP. Wij nodigen u uit om op 8 september 2012 met ons te delen dat we, als Stichting NMP, een nieuw onderkomen hebben gevonden. Toen bleek dat wij als Stichting NMP niet in Het Pakhuis konden functioneren zaten we met de vraag: "Wat nu?" Dat we door konden/moesten gaan met onze activiteiten bleek wel uit de vele positieve reacties die we mochten ontvangen. Ervaring heeft uitgewezen dat het hebben van een vast onderkomen belangrijk is voor een organisatie als het NMP. Bovendien hebben we ook heel wat materiaal vervaardigd en aangeschaft dat ook ergens ondergebracht moet zijn. Het gemeentelijk Natuur- en MilieuEducatief Centrum boven de Kringloopwinkel was afgestoten en inmiddels door de Oudheidkundige Vereniging Ermeloo in gebruik genomen. Het pand De Witte Heide werd een optie. Deze voormalige winkel stond leeg en werd gerenoveerd. De eigenaar heeft het weer deels als winkel ingericht, en tevens ruimtes gecreëerd waar organisaties als het NMP gebruik van zouden kunnen gaan maken. Vergaderruimte, zaaltjes voor lezingen en andere activiteiten. Er zijn in De Witte Heide drie van dergelijke zaaltjes gemaakt. Het NMP is vaste gebruiker van één van deze ruimtes geworden. De andere vertrekken zijn

beschikbaar voor andere organisaties. Groei en Bloei heeft al aangegeven regelmatig gebruik te gaan maken van deze mogelijkheid. Het NMP heeft weer een vaste plek verworven van waaruit activiteiten worden georganiseerd. Wij zijn blij en dankbaar dat dit mogelijk is geworden en dat we nu weer onze energie kunnen richten op de gemeente Ermelo, burgers en toeristen. In het najaar starten we met de cursus sterrenkunde voor kinderen en volwassenen onder leiding van Kees Witteveen (Astra Alteria). Ook willen we weer publieksactiviteiten gaan opzetten, lezingen, presentaties, cursussen over natuur, milieu, Ermelo.

Binnenkort hoort u weer meer van ons!



UITNODIGING OFFICIËLE INGEBRUIKNAME NMP-RUIMTE IN DE WITTE HEIDE

Na bijna een jaar opknappen en renoveren is het zo ver: het multifunctionele pand De Witte Heide met daarin de NMP-ruimte opent haar deuren! Wij als Stichting Natuur- en MilieuPlatform (NMP) Ermelo hebben in een van de ruimten – zaal ELVA – onze vaste thuisbasis gekregen. Wij nodigen u graag uit voor de officiële ingebruikname op **zaterdag 8 september 2012 om 10.00 uur** aan de Kerklaan 5a (zij-ingang) in Ermelo.

Programma

| | |
|-----------|---|
| 10.00 uur | ontvangst met koffie en thee gelegenheid om rond te kijken |
| 10.30 uur | korte toespraak bij officiële ingebruikname |
| 10.55 uur | einde programma |
| 11.00 uur | start Open Dag |

Open Dag

Na de ingebruikname van de NMP-ruimte volgt de Open Dag, die gehouden wordt op dezelfde datum: zaterdag 8 september van 11.00 – 16.00 uur.

Maak kennis met de historie van het pand, bekijk de nieuwe vergader- en cursusruimten en laat u informeren en inspireren door de workshops en presentaties. Ook wij als Stichting NMP laten u graag kennismaken met onze activiteiten en materialen.

Wat is er te doen in en om De Witte Heide?

- gratis workshop corsage maken door Vereniging Groei & Bloei afd. Ermelo-Putten
- informatie over zonne-energie, composteren en natuur en milieu in woord en beeld door Stichting Natuur- en MilieuPlatform (NMP) Ermelo
- creatieve miniworkshop door hobbywinkel CreabyBea
- een beeld van een eeuw Kerklaan in ontwikkeling
- presentatie Kerklaan 5 van puddingfabriek naar woon-/winkelpand

We hopen u op 8 september te kunnen begroeten!

toegang gratis!

Bestuur Stichting NMP Ermelo

Het pand Kerklaan 5/5a heeft een rijke historie. In 1921 werd het gebouwd als puddingfabriek, het was toen een pijpenlade van 4 meter breed en 26 meter lang. De bedrijfsnaam is ELVA, NV Ned. fabr. van voedingsproducten (De afkorting staat voor Een Lekker Veluws Artikel, in de volksmond werd het Ermelose Luitjes Vreten Alles).

Vanaf 1937 wordt het pand gebruikt als distributieruimte voor de ATO.

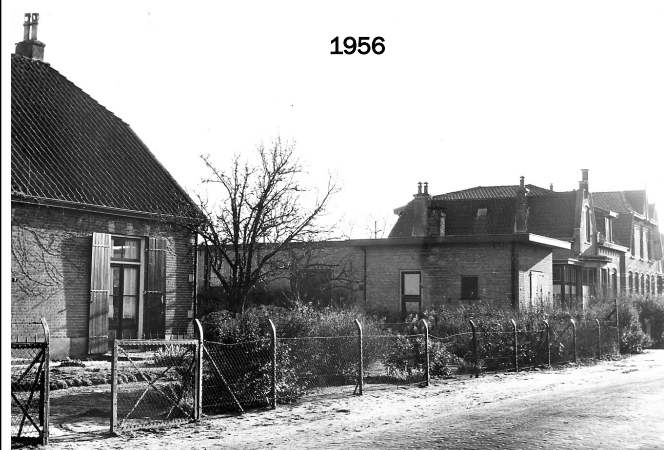
De NV Algemeene Transport Onderneming (ATO) was een dochteronderneming van de Nederlandse Spoorwegen, actief in het streekvervoer per autobus en voorloper van Van Gend & Loos. Aan het einde van de Tweede Wereldoorlog was er een gaarkeuken in het pand gevestigd en vanaf 1945 een vulpenfabriekje van de heer Barend Aarts, chauffeur in dienst van Veldwijk.

Na enkele jaren van leegstand koopt de heer A. van der Velde op 19 november 1956 het fabriekspand. Van der Velde was in 1949 al met een borstel- en kwastenhandel begonnen in Ermelo aan de Horsterweg 129 onder de naam 'Borstel- en kwastenhandel De Witte Heide'. Hij koos die naam omdat hij hoopte dat het hem geluk zou brengen. In Schotland staat witte heide voor geluk, net zoals bij ons het klavertje vier. Er is een legende dat een bosje witte heide zowel geluk brengt aan de gever als aan de ontvanger ervan.

Het pand aan de Kerklaan 5 ondergaat in 1957 een grondige verbouwing en uitbreiding tot een woonwinkelpand. De heer en mevrouw Van der Velde openen in oktober 1957 hun winkel in borstelwaren, huishoudelijke en luxe artikelen, enkele jaren later wordt de naam 'Geschenkenhuis De Witte Heide'. Door de jaren heen volgden diverse uitbreidingen en verbouwingen.

In 1983 sloot het geschenkenhuis haar deuren. Het pand werd daarna verhuurd aan verschillende ondernemers. In 2011-2012 volgde een grondige restauratie en verbouwing. Op 5 mei 2012 opende Bea Westerhoff in het voorste deel van het pand haar hobbywinkel CreabyBea. In het achterste gedeelte zijn drie zaaltjes gemaakt voor diverse organisaties en gebruikers.

Zie voor verdere informatie: www.dewitteheide.nl



1956



1965



Stichting Natuur- & MilieuPlatform Ermelo

Contactgegevens:

Gert Schuurman
Zwaluwstraat 47
3853 CB Ermelo
Tel.: 0341 55 41 26
Website: www.nmpermelo.nl
E-mail: info@nmpermelo.nl
Bankrek.: 39 77 56 402



Een greep uit de NMP-activiteiten van komende tijd:

- | | | |
|------------------|--------------------------------------|----------------|
| ◆ 29 augustus | overleg KUP met de gemeente e.a. | Gemeentehuis |
| ◆ 6 september | duurzame energie | De Dialoog |
| ◆ 8 september | Open Dag | De Witte Heide |
| ◆ 2 oktober e.v. | cursus sterrenkunde voor kinderen | De Witte Heide |
| ◆ 4 oktober e.v. | cursus sterrenkunde voor volwassenen | De Witte Heide |
| ◆ 27 oktober | Nacht van de Nacht | Schaapskooi |

Voor verdere informatie kijk op www.nmpermelo.nl.

